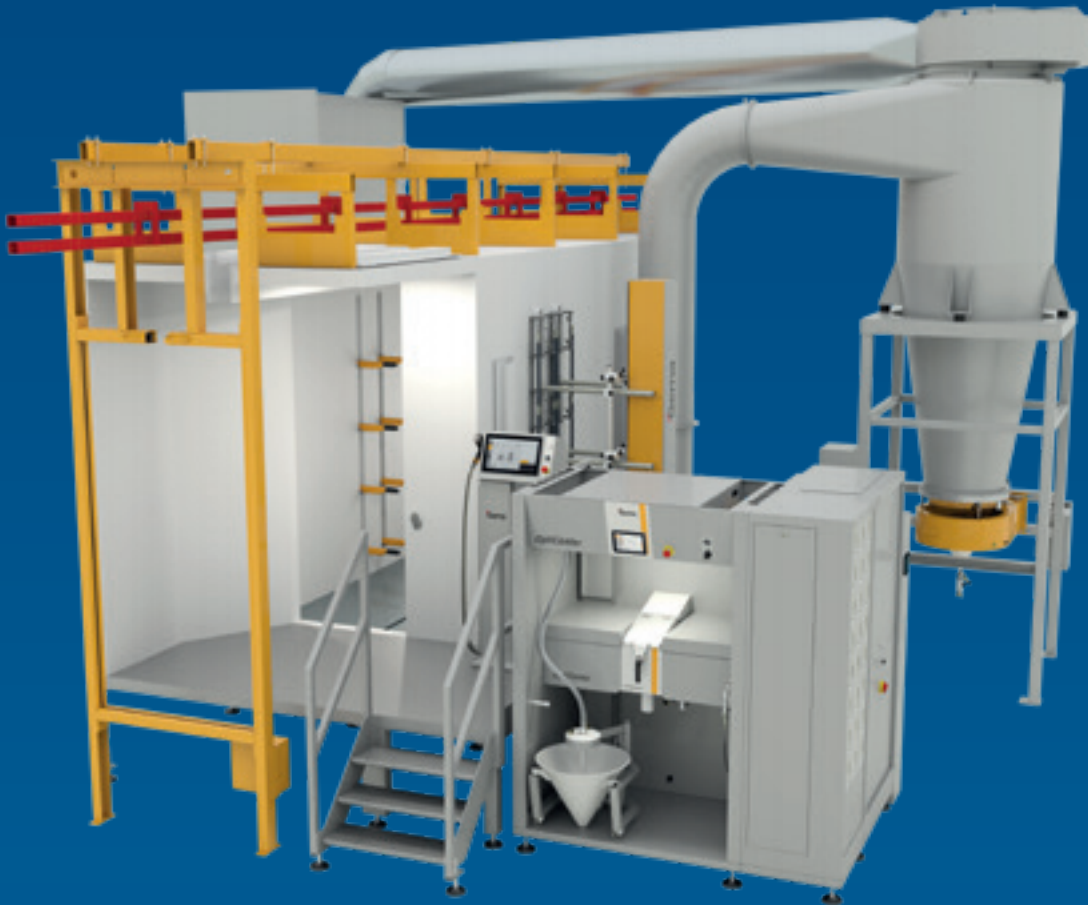


# MagicCompact® EquiFlow®

Die effiziente Lösung mit überlegener EquiFlow-Technologie



## Systeme für die automatische Pulverbeschichtung

Profitieren Sie von modernster Pulverbeschichtungstechnologie:

- Präzise Prozesssteuerung, überragende Elektrostatik und innovatives Kabinendesign
- Perfekte Beschichtungsbedingungen sowohl im Automatikbereich als auch an den Vor- und Nachbeschichtungsstationen
- Schnelle Farbwechsel

Your global partner for high quality powder coating

**Gema**

# Die perfekte Luftführung



**Perfekte Beschichtungsbedingungen und schnelle Farbwechsel**  
Der sehr gleichmässige Luftstrom ist die ideale Voraussetzung für die perfekte Steuerung des Applikationsprozesses und ergibt überragende Beschichtungsergebnisse. Das nicht-leitende Kunststoffmaterial und der selbstreinigende Boden verhindern Pulverablagerungen in der Kabine. Ein Bediener kann die Kabine in kürzester Zeit reinigen.



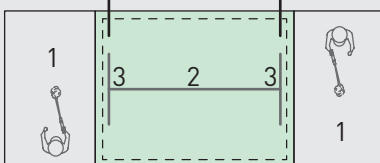
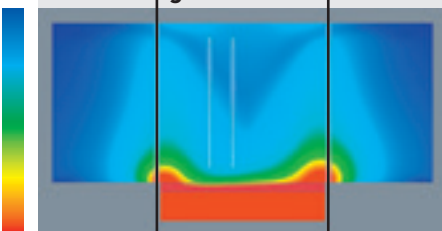
## EquiFlow-Technologie für intelligente Luftführung

Die Absaugleistung ist dort konzentriert, wo sie am nötigsten ist, am Eingang und am Ausgang der Kabine. Damit gelangt kein Pulver in die Atmosphäre und an den Vor- und Nachbeschichtungsplätzen herrschen optimale Arbeitsbedingungen. Damit ergibt sich die perfekte Balance zwischen starker Absaugleistung im Handbeschichtungsbereich und ruhiger Luftströmung im Automatikbereich.

## EquiFlow-Technologie

Gewährleistet eine homogene Luftführung in der automatischen Beschichtungszone sowie eine optimale Absaugung an den Vor- und Nachbeschichterstationen.

## Strömungssimulation



## Ein modernes Pulverbeschichtungssystem muss viele unterschiedliche Anforderungen erfüllen:

- Ein optimales Umfeld für den elektrostatischen Applikationsprozess
- Vermeidung von Pulverablagerungen und schnelle Farbwechsel ohne Kontamination
- Starke Absaugung zur Verhinderung von Pulveraustritt und einer zu hohen Pulverkonzentration in der Kabine

Die neue MagicCompact erreicht dank der patentierten EquiFlow-Technologie diese Ziele spielend. Die Kombination aus innovativem Kabinendesign mit der besten Pistolentechnologie und dem flexiblen und vielseitigen OptiCenter® übertrifft die anspruchsvollsten Erwartungen in Sachen Beschichtungsqualität und schnellen Farbwechseln.

- 1) Handbeschichtung: Je 30 % der Kabinenluft werden am Kabineneintritt und -austritt angesaugt. Dadurch wird eine optimale Absaugung an den Vor- und Nachbeschichtungsplätzen gewährleistet.
- 2) Automatik: Nur 40 % der Kabinenabluft wird im Automatikbereich abgesaugt. Die niedrige vertikale Luftströmung garantiert perfekte Applikationsbedingungen.
- 3) Die erhöhte Luftgeschwindigkeit am Kabineneintritt verhindert Pulverablagerung im Absaugkanal.

# Platzsparende Bauweise, ideal für neue Anlagen und Nachrüstungen

## Kurze Installationszeit

Die meisten Systemkomponenten sind bereits vormontiert. Dadurch kann das System sehr rasch installiert werden. In bestehende Anlagen ist es leicht integrierbar, Stillstandzeiten werden auf ein Minimum reduziert.

## Robust, geringe Wartungskosten

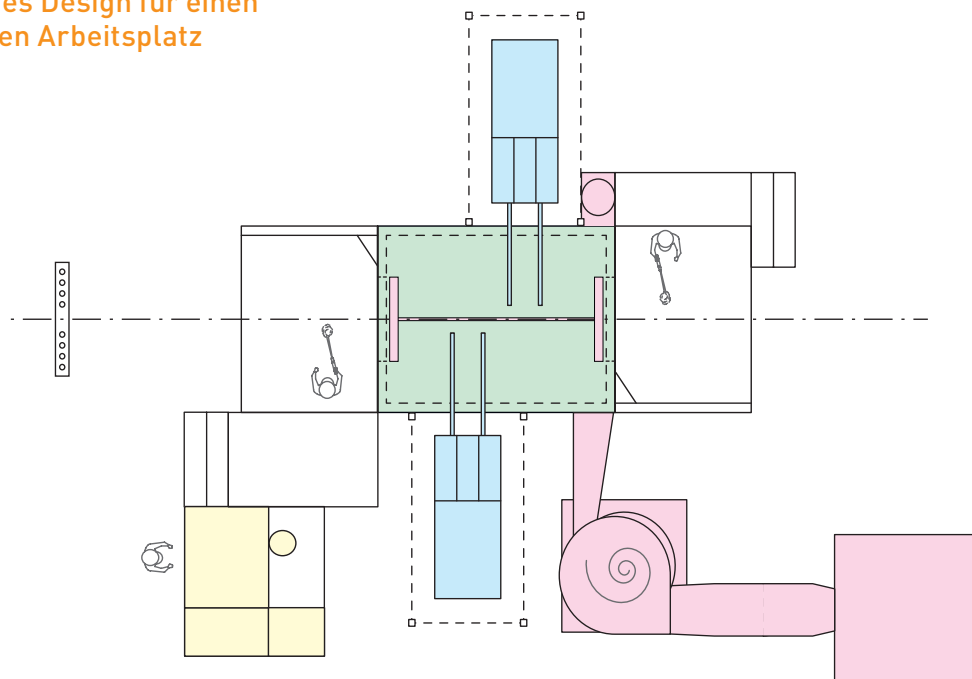
Dank der robusten Kabinenkonstruktion ohne bewegliche Teile wird eine lange Lebensdauer bei äusserst niedrigen Wartungskosten garantiert. Für Wartungs- und Kontrollzwecke ist der Kabinenboden problemlos zugänglich.

## Platzsparendes und benutzerfreundliches Layout

Sämtliche Systemkomponenten sind, aufbauend auf unserer umfassenden weltweiten Erfahrung, optimal aufeinander abgestimmt. Dies bedeutet, dass der Bediener während des Betriebs und dem Farbwechsel sowie bei Wartungsarbeiten auf sämtliche Schlüsselemente des Systems einfach und rasch zugreifen kann.



## Platzsparendes Design für einen ergonomischen Arbeitsplatz





1

### Ein Sandwich der anderen Art

Die Kabine MagicCompact EquiFlow ist in Sandwichkonstruktion aufgebaut. So haftet nur ein Minimum an Pulver an den Kabinenwänden. Die automatische Abreinigung des Kabinenbodens verhindert Pulveransammlungen.

2

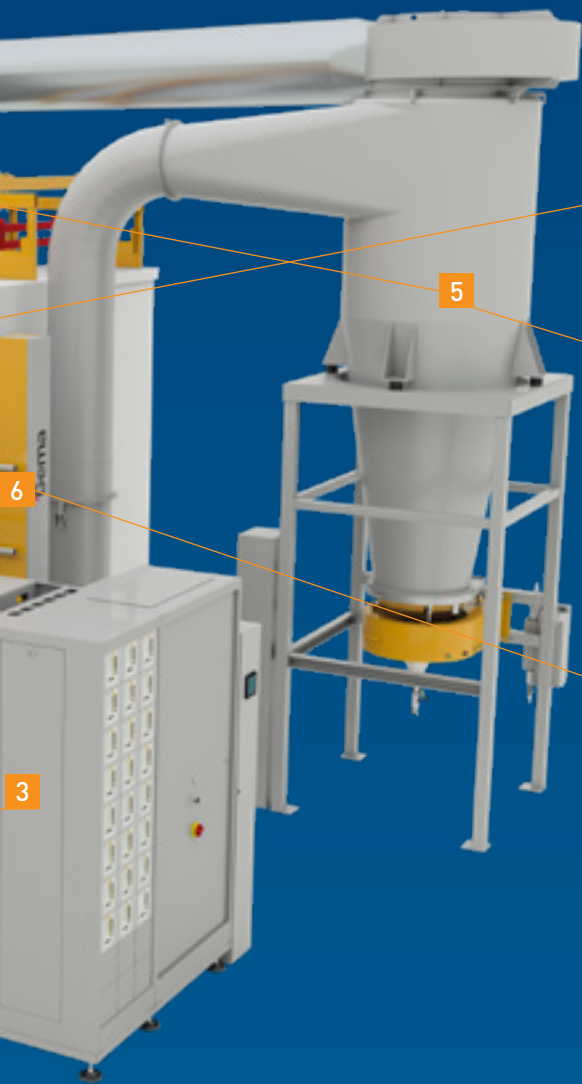
### Hier kontrollieren Sie die Beschichtung

Sie wollen Pulver sparen? Sie bestehen auf hohem Bedienungskomfort? Das vielseitige Steuersystem MagicControl 4.0 mit Touchpanel-Bedienung ermöglicht jederzeit den Zugriff auf alle Parameter des Pulverbeschichtungsprozesses.

3

### Pulver, so viel Sie brauchen und dort, wo Sie es brauchen

Der MagicCompact EquiFlow-Pulverkreislauf garantiert kontinuierliche und konsistente Pulverförderung bei minimalem Teileverschleiss. OptiCenter, Injektoren, Pulverpumpen und Rückgewinnungsanlage sind alle perfekt aufeinander abgestimmt und sorgen für optimale Arbeitsbedingungen. Mit der Frischpulverzufuhr und der integrierten Sieblösung werden anspruchsvolle Qualitätsansprüche und Erwartungen erfüllt.



4

### Das Herz der Pulverbeschichtung

Hohe Transfereffizienz, minimaler Pulverausstoss, gleichmässiger Pulverauftrag: Die Automatikpistolen OptiGun® sind das Herzstück der Beschichtung. Die verschleissarme Konzeption mit wenigen Bauteilen ist ein weiteres Plus. Die exzellente Ergonomie und das geringe Gewicht der Handpistole OptiSelect® ermöglichen ermüdungsfreies Beschichten.

5

### Für eine gute Atmosphäre

Die leistungsfähige Absaugung garantiert, dass das MagicCompact-System allen Sicherheitsanforderungen gerecht wird. Die Filtereinheiten zeichnen sich durch extreme Langlebigkeit aus, der Zyklon überzeugt mit einem hohen Abscheidegrad.

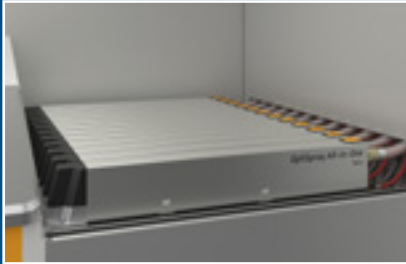
6

### Beschichtung in jeder Richtung

Eine gleichmässige Schichtdickenverteilung ist Voraussetzung für hohe Qualität und geringen Pulververbrauch. Die Achsen von Gema decken alle Bewegungsabläufe ab, ob als Horizontal- oder Vertikalachse, als Zustell- oder Rotationsachse.



# OptiCenter: schnelle Reinigung und exzellente Beschichtungsergebnisse



## Effizientes Pulvermanagement

Herzstück dieses neuen Pulverzentrums ist der OptiSpeeder. Dieses einzigartige Behälterkonzept verhindert vollständig Pulververluste durch die Fluidisierung. Der gesamte Pulverkreislauf wird vollautomatisch und präzise gesteuert. Dies ermöglicht einen extrem niedrigen Pulververbrauch und führt zu hervorragenden Beschichtungsergebnissen.



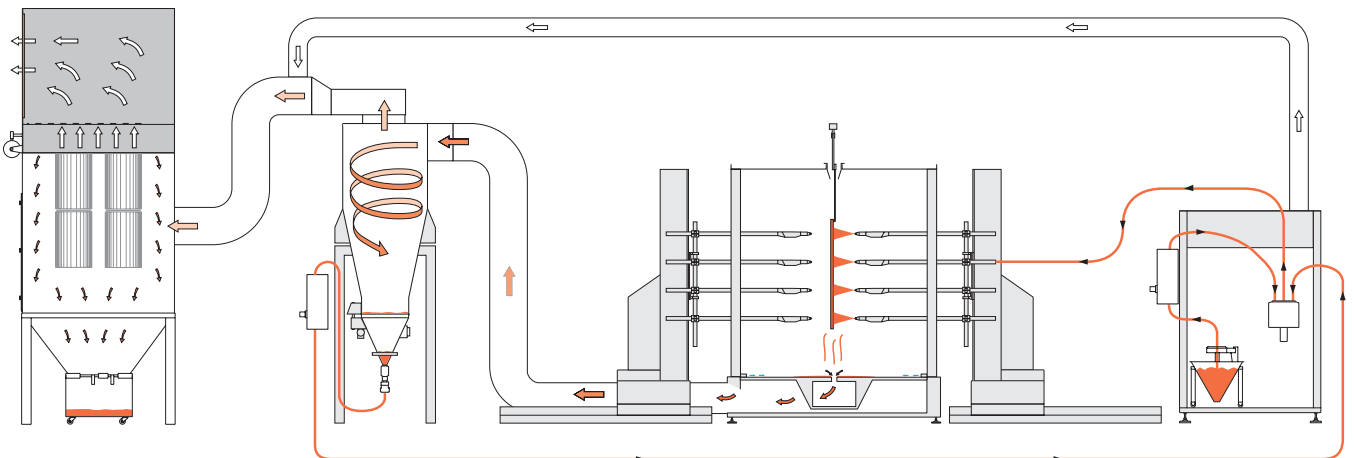
## Bessere Beschichtungsqualität

Der OptiSpeeder ist mit einer automatischen Frischpulverzufuhr und einer Pulverfüllstandskontrolle ausgestattet, die eine konstante Pulvermenge im Behälter gewährleisten. Die Ansaugrohre sind erheblich kürzer als bei herkömmlichen Pulverzentren. Daraus resultieren ein noch gleichmäßigerer Pulverausstoß und bessere Beschichtungsergebnisse.

## Automatischer Farbwechsel

Das Gesamtkonzept des OptiCenter ermöglicht extrem schnelle Farbwechsel. Alle Funktionen sind in das System integriert.

## Geschlossener und effizienter Pulverkreislauf



# Herzstücke des elektrostatischen Beschichtungsprozesses

## OptiGun - Design für schnelle Farbwechsel

Die Automatikpistole OptiGun ist kompakt und wartungsfreundlich. Bei Farbwechseln ist die Pistole schnell gereinigt und wieder einsatzfähig. Alle Komponenten sind reinigungsfreundlich und verschleissarm ausgeführt.

## Fernbedienung auf der Handpistole OptiSelect

Schauen Sie auf das Werkstück, nicht auf die Pistolensteuerung! Mit der Fernbedienung auf der Rückseite der Handpistole OptiSelect wählen Sie das richtige Beschichtungsprogramm, auch wenn die Steuerung ausserhalb der Reichweite liegt.

## OptiStar® - Alle Parameter auf einen Blick

Mit den Steuermodulen OptiStar und MagicControl haben Sie sämtliche Beschichtungsparameter unter Kontrolle. Klare Symbolik, einfache Programmierung und Reproduzierbarkeit Ihrer Resultate verbessern die Beschichtungsqualität messbar.



## Die fortschrittliche Applikationstechnologie

Die Pulverpistolen OptiGun ergänzen sich perfekt mit der Steuerung OptiStar und bieten höchste Beschichtungseffizienz und Bedienerfreundlichkeit.

- Hohe Transfereffizienz mit allen Pulversorten dank 100 kV Hochleistungskaskade
- Konstanter Pulverausstoss und kontinuierliche Pulveraufladung für gleichmässige Schichtdickenverteilung
- Digital Valve Control (DVC) für genaue Pulverausstosskontrolle
- Der Precise Charge Control (PCC) Modus regelt die Stromstärke selbst in niedersten Amperebereichen (0-10  $\mu$ A) mit höchster Genauigkeit. Das verhindert die Überladung auch anspruchsvoller Pulver wie Metallic- oder Effektlacke
- Einfacher Zugriff auf Standard- und Individualbeschichtungsprogramme
- Wartungsfreundlich und verschleissteilarm

## SuperCorona

Der nachrüstbare Aufsatz SuperCorona neutralisiert freie Ionen und vermindert den Orangenhauteffekt bei dickeren Pulverschichten.



OptiGun GA04

## Gema Switzerland

### Your global partner for high quality powder coating

Nutzen Sie unsere Kompetenz und Erfahrung aus über 50 Jahren elektrostatischer Pulverbeschichtungsapplikation. Von der einfachen Handbeschichtung bis zur vollautomatischen Beschichtung bieten wir Lösungen an, welche die Anforderungen und Bedürfnisse von Kunden in aller Welt und in verschiedensten Branchen erfüllen. Ein weltumspannendes Servicenetz garantiert professionelle Hilfe. Jederzeit und überall!

Gema ist Teil des Graco-Konzerns. Unser Ziel ist es, die Produktivität unserer Kunden zu erhöhen sowie langlebige und attraktive Produkte zu gestalten. Unsere Experten setzen regelmässig neue Standards in der Oberflächenindustrie.



Gema Switzerland GmbH behält sich technische Änderungen ohne Vorankündigung vor. Abbildungen im Prospekt können Sonderausstattungen enthalten und müssen nicht den Standardausführungen entsprechen. EquiFlow, Gema, MagicCompact, MagicControl, MagicCylinder, OptiCenter, OptiFlex, OptiFlex Pro, OptiFlow, OptiGun, OptiSelect, OptiSpeeder, OptiStar, OptiStar All-in-One, GemaConnect und PowerBoost sind Markennamen von Gema Switzerland GmbH.

#### Gema Switzerland GmbH

Sommerraustrasse 5 | 9200 Gossau | Switzerland  
T +41 71 313 83 00 | [www.gemapowdercoating.com](http://www.gemapowdercoating.com)

