

OptiCenter® OC07

Sauber, effizient und überragende Applikationstechnologie



Schnellste Farbwechsel und stabiler Pulverausstoss

Das Pulverzentrum OptiCenter OC07 kombiniert modernste OptiSpray Applikationspumpentechnologie mit automatischer Frischpulverzufuhr für schnelle und saubere Farbwechsel. Das System ist die Grundlage für konstante und reproduzierbare Beschichtungsresultate und signifikante Pulvereinsparungen.

Your global partner for high quality powder coating

 **Gema**

Exzellente Beschichtungsergebnisse und minimaler Pulververbrauch



OptiSpeeder mit OptiSpray AP01



Effiziente und flexible Farbwechsel

Herzstück des OptiCenter ist der OptiSpeeder Pulverbehälter, welcher das Pulver durch Fluidisierung optimal konditioniert. Der neue OptiSpeeder verfügt über eine grosse geneigte Öffnung, die einen besonders einfachen und schnellen Zugang und Einblick in den Innenraum des Pulverbehälters erlaubt.

Die kurzen Ansaugstrecken sind ausgelegt für einen gleichmässigen Pulverfluss und beste Beschichtungsergebnisse!

Der geschlossene Pulverkreislauf wird vollautomatisch und präzise gesteuert und sorgt für eine saubere Arbeitsumgebung sowie für messbar mehr Wirtschaftlichkeit.

Der OptiSpeeder ist mit einer Niveaumessung und automatischer Frischpulver-Zufuhr ausgestattet, die eine konstant verfügbare Pulvermenge gewährleisten.

Das Umschalten von Frischpulver- auf Rückgewinnungsbetrieb sowie in den Reinigungsmodus erfolgt vollautomatisch.



OptiSpeeder Pulverbehälter

Individuelle Reinigungseffizienz

Mit der vollautomatischen Reinigung des Pulverbehälters sowie aller pulverführenden Komponenten erzielen Sie die höchste Reinigungseffizienz!

Der Anwender kann die Reinigungsmodi individuell anwenden:

- **Quality Mode:** Tiefenreinigungsprogramm für Konträrfarben und höchste Ansprüche
- **Fast Mode:** Schnellreinigungsprogramm für Farbwechsel innerhalb desselben Farbspektrums
- **Custom Mode:** Anwenderspezifische Farbwechselprogramme

Konstanter Pulverausstoss

Stabile Beschichtungsqualität über lange Zeiträume

Die OptiSpray Applikationspumpen sind direkt in den OptiSpeeder integriert. Das Design der Applikationspumpe ist optimal für schnelle Farbwechsel ausgelegt.

Die Smart Inline Technology (SIT) und das Einkammersystem der Pumpe sorgen für einen geradlinigen und äussert präzisen Pulverstrom. Dadurch werden reproduzierbare und konstante Beschichtungsresultate erzielt.

Die konstante Pulverförderung der OptiSpray erhöht die Transfereffizienz und verhilft zu signifikanten Pulvereinsparungen.

Das Gerät ist mit einem automatisierten Spülmodus für die Reinigung der Pumpe, dem Ansaugrohr sowie der Pistole ausgerüstet.



OptiSpray AP01
Applikationspumpe



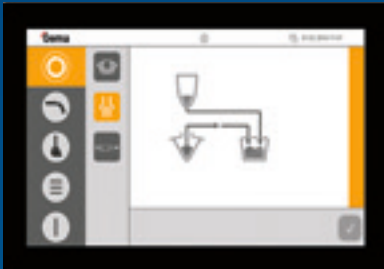
OptiStar® 4.0: Ergonomisch und leistungsstark

Die Pistolensteuerung OptiStar ist der Schlüssel zur Erreichung genauer und reproduzierbarer Beschichtungsresultate. Die Steuerung ist in den Steuerschrank des OptiCenter integriert und erlaubt eine genaue und präzise Kontrolle der Pulverapplikation.

- Digital Valve Control (DVC) Technologie für konsistente und reproduzierbare Pulverausstösse
- Der Precise Charge Control (PCC) Modus regelt die Stromstärke selbst in niedersten Amperebereichen (0-10 μ A) mit höchster Genauigkeit. Das verhindert die Überladung auch anspruchsvoller Pulver wie Metallic- oder Effektlacke.
- Klar ablesbare Anzeigen für Hochspannung, Sprühstrom, Pulverausstoss und Gesamtluft
- 3 Standardprogramme (Flachteile, Profile und Überbeschichtung)
- Bis zu 250 Programme abrufbar
- Abgleichung der Pulverausstösse für alle Automatikpistolen
- CAN-Bus-Technologie für die horizontale Integration in die übergeordnete Anlagensteuerung



Zukunftsweisend und intuitiv



OptiControl Pulvermanagement
Steuerung

Einfache Bedienung und Programmierung

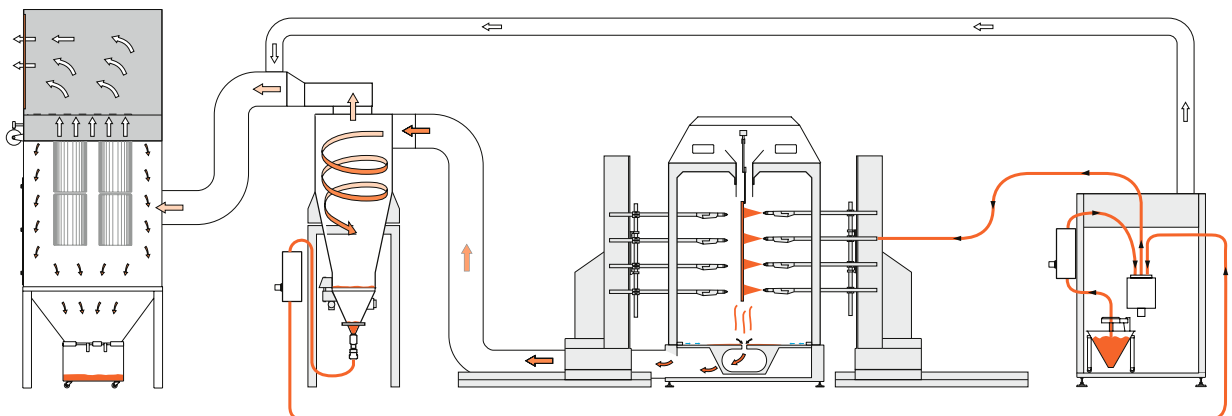
Die Bedienung des OptiCenter ist besonders intuitiv und erfolgt über den 7" Touchscreen der integrierten OptiControl Steuerung.

Die OptiControl Steuerung verfügt über folgende Highlights:

- Übersichtliche Benutzeroberfläche: Einfache Bedienung des Beschichtungs- und Farbwechselprozesses
- Beschichtungsprozess: Automatischer und programmierbarer Umschalzeitpunkt von Frischpulver- auf Rückgewinnungsbetrieb
- Steuerung für minimalen Frischpulververbrauch: Qualitätssteigerung für Beschichtung im Rückgewinnungsbetrieb durch kontrollierte zusätzliche Frischpulverzufuhr
- Auswahl der Reinigungsprogramme: Quality Mode für Tiefenreinigung, Fast Mode für Schnellreinigung und Custom Mode für anwenderspezifische Farbwechselprogramme

Geschlossener und effizienter Pulverkreislauf

Der Pulverkreislauf garantiert kontinuierliche und konsistente Pulverförderung bei minimalem Teileverschleiss. OptiCenter, Applikations- und Pulverpumpen sowie Rückgewinnungsanlage sind optimal aufeinander abgestimmt und sorgen für perfekte Arbeitsbedingungen. Mit der Frischpulverzufuhr und der integrierten Sieblösung werden auch anspruchsvollste Qualitätsansprüche und Erwartungen erfüllt.



Flexibles Design und Ausstattung

Flexibles Design

Die Einsatzmöglichkeiten des OptiCenter sind extrem vielfältig. Es kann je nach Bedarf als Stand-Alone-Produkt oder als integrierter Bestandteil einer Komplettanlage mit Pistolen-, Achsen- und Kabinensteuerung geliefert werden.

Das OptiCenter ist besonders kompakt gebaut und die Steuerelemente können flexibel rechts- oder linksseitig angeordnet werden. Dadurch ergeben sich nicht nur platzsparende, sondern auch ergonomisch optimale Lösungen.

Schonende Pulverrückgewinnung

Die Pulverrückgewinnung des OptiCenter erfolgt mit den bewährten Pulverpumpen OptiFeed von Gema. Diese Pulverpumpen fördern das Pulver schonend und luftarm zurück in den OptiSpeeder. Die Pumpen OptiFeed verfügen über keine mechanisch bewegten Teile, dadurch beschränkt sich der Wartungsaufwand auf ein Minimum.



OptiCenter OC07

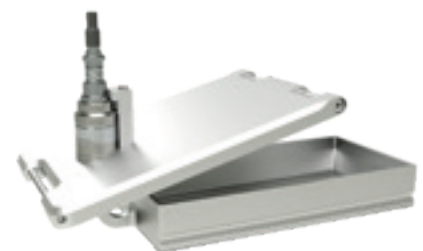


OptiFeed Pulverpumpe

Eine Vielzahl von Ausstattungsvarianten

Das OptiCenter lässt sich nach Ihren individuellen Bedürfnissen flexibel ausstatten. Die Ausstattungsvarianten umfassen folgendes:

- Ultraschall-Siebeinsatz US07: Durch die freischwingende Siebfläche wird eine verlustfreie Energieeinkopplung für die Ultraschallsiebung gewährleistet und eine effiziente Siebleistung ermöglicht.
- Varianten der internen Frischpulverförderung:
 - Konus (Standard)
 - Konus mit Wiegesystem zur Pulververbrauchsmessung: Das Frischpulver im Konus wird gewogen und im Chargenverwaltungssystem MagicControl 4.0 verarbeitet.
 - Vibrationstisch für Pulverbox
 - Pulver Hopper (50 l/100 l Fassungsvermögen)
- Externe Frischpulverversorgung mit OptiFeed FPS Serie



Ultraschall-Siebeinsatz US07





1



2



3



1

4

2

3

1

OptiCenter OC07

Hervorragende Beschichtungsqualität

- Kurze Ansaugstrecken
- Pulverniveauerfassung
- Kontinuierliche Zufuhr von Frisch- und Recyclingpulver
- Integrierte Ultraschall-Sieb-Lösung

Schnellfarbwechsel

- Geschlossener Pulverkreislauf
- Vollautomatischer Reinigungsprozess
- Vollautomatisches Umschalten von Frischpulver- auf Rückgewinnungsbetrieb

Kompaktes Design

- Elektrostatik + Pulvermanagement
- Flexible Konfigurationen

Ergonomische und intuitive Bedieneroberfläche

Einfache Wartung

2

OptiSpeeder

- Geschlossener Pulverbehälter
- Grosszügiger Zugang zum Behälterraum
- Versionen: 24 / 36 integrierte Applikationspumpen
- Konstantes Pulverniveau

Reinigung

- Automatische Reinigung des Pulverbehälters
- Automatische Reinigung der Ansaugrohre, Pulverschläuche und Pistolen
- Automatische Reinigung der Frischpulver- und Rückgewinnungspumpe sowie Schläuche

3

Pumpen-Integration

- Platzsparende Pumpenintegration für einfachen Zugang und Unterhalt
- Kurze Ansaugstrecken für schnelle Reaktionszeiten beim Ein-/ Ausschalten der Pistolen
- Integrierte elektronische Pumpensteuerung
- Schutzabdeckung
- Staubfreie und anwenderfreundliche Bedienung
- Komplett vormontiertes System, betriebsbereit



4

OptiControl

- Programmierbarer Umschalzeitpunkt von Frischpulver- auf Rückgewinnungsbetrieb
- Steuerung für minimalen Frischpulververbrauch
- Reinigungsprogramme: Quality-, Fast- und Custom Modus

5

OptiSpray AP01

- Einzigartiges Einkammer-system
- Smart Inline Technology (SIT) Konzept
- Automatische Verschleissteildiagnose
- Kompaktes Design für eine perfekte Systemintegration
- Stabile Beschichtungsqualität über lange Produktionszeiten
- Bis zu 15 % Pulvereinsparung
- Automatisches Reinigungsprogramm für Farbwechsel
- Einfacher Unterhalt

6

OptiStar 4.0

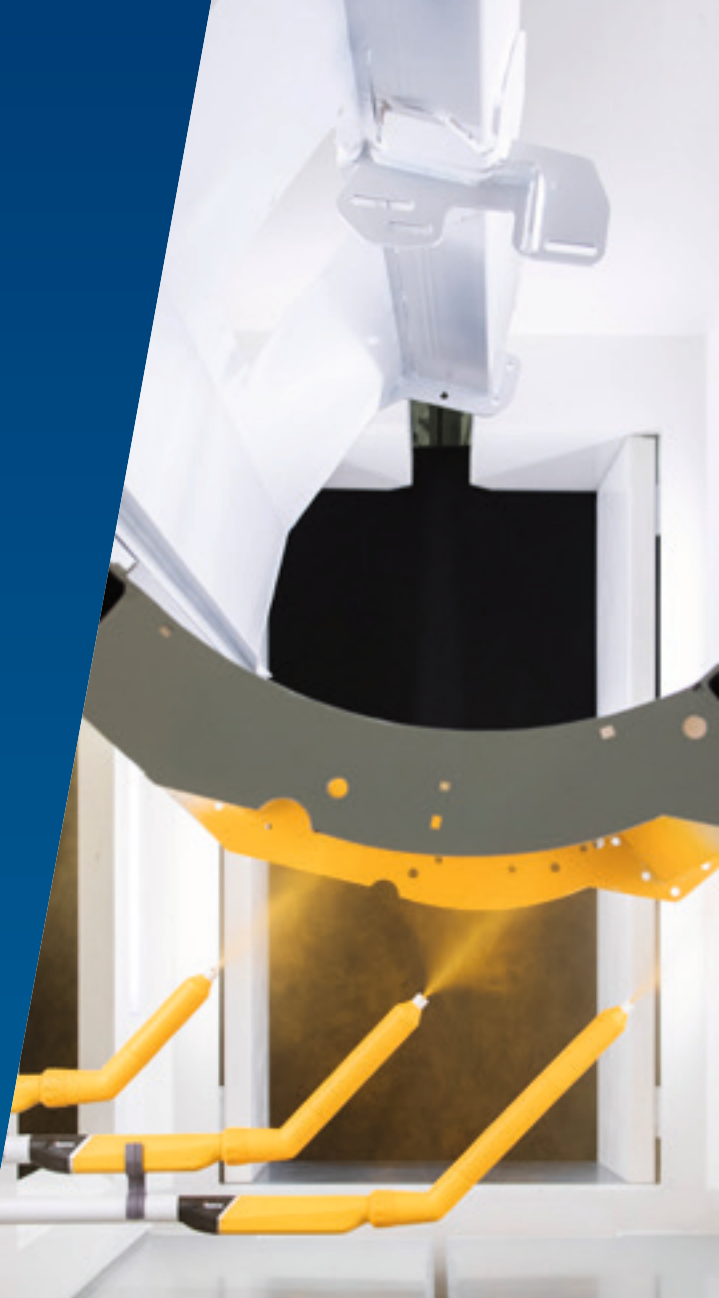
- Intuitive Bedienoberfläche
- Einfache Programmierung von Hochspannung, Strom und Pulvermenge
- Exakte Pulverausstosskontrolle
- Exakte Stromeinstellung unter 10 μA in Schritten von 0,5 μA durch Precise Charge Control (PCC)
- CAN-Bus zur Kommunikation mit übergeordneten Steuersystemen
- Robustes und langlebiges Design

Gema Switzerland

Your global partner for high quality powder coating

Nutzen Sie unsere Kompetenz und Erfahrung aus über 50 Jahren elektrostatischer Pulverbeschichtungsapplikation. Von der einfachen Handbeschichtung bis zur vollautomatischen Beschichtung bieten wir Lösungen an, welche die Anforderungen und Bedürfnisse von Kunden in aller Welt und in verschiedensten Branchen erfüllen. Ein weltumspannendes Servicenetz garantiert professionelle Hilfe. Jederzeit und überall!

Gema ist Teil des Graco-Konzerns. Unser Ziel ist es, die Produktivität unserer Kunden zu erhöhen sowie langlebige und attraktive Produkte zu gestalten. Unsere Experten setzen regelmässig neue Standards in der Oberflächenindustrie.



Gema Switzerland GmbH behält sich technische Änderungen ohne Vorankündigung vor. Abbildungen im Prospekt können Sonderausstattungen enthalten und müssen nicht den Standardausführungen entsprechen. EquiFlow, Gema, MagicCompact, MagicControl, MagicCylinder, OptiCenter, OptiFlex, OptiFlex Pro, OptiFlow, OptiGun, OptiSelect, OptiSpeeder, OptiStar, OptiStar All-in-One, GemaConnect und PowerBoost sind Markennamen von Gema Switzerland GmbH.

Gema Switzerland GmbH

Sommerraustrasse 5 | 9200 Gossau | Switzerland
T +41 71 313 83 00 | www.gemapowdercoating.com

