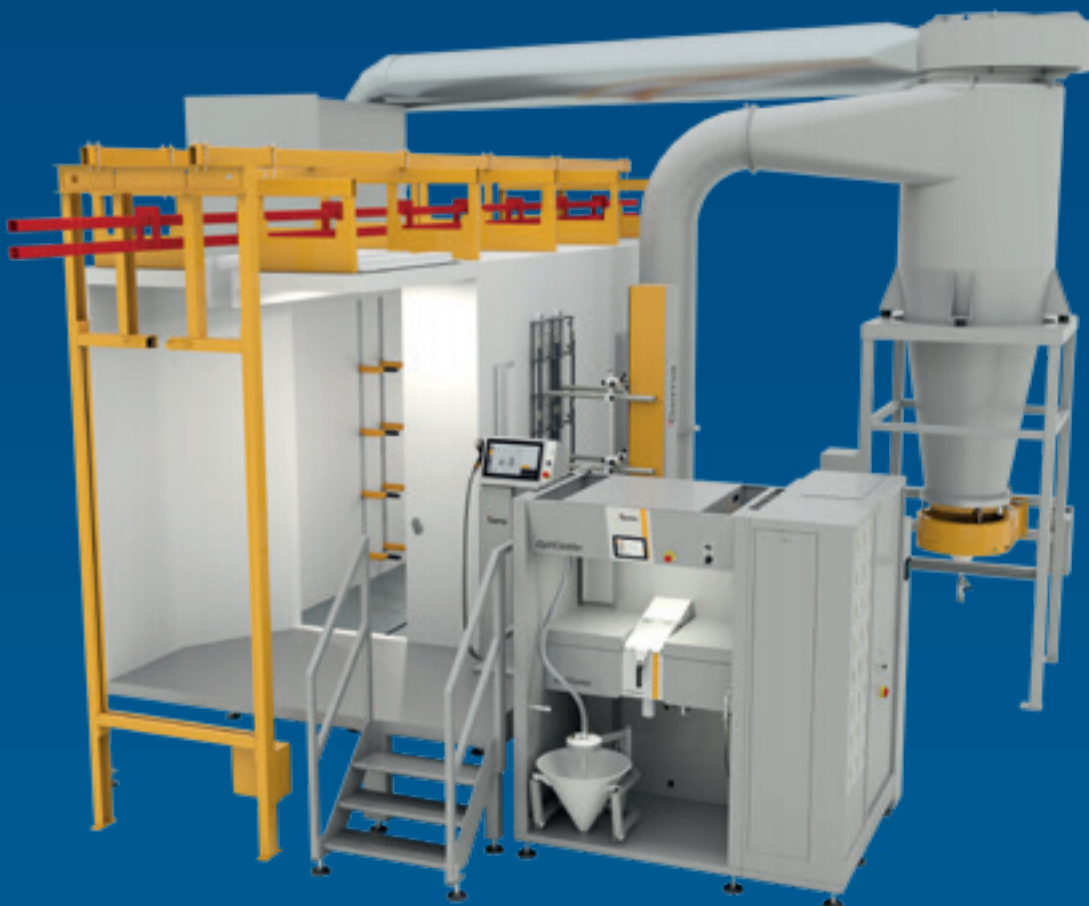


# MagicCompact® EquiFlow®

La migliore soluzione con la più evoluta tecnologia EquiFlow



## Sistemi per verniciatura automatica a polvere

I vantaggi della più avanzata tecnologia per la verniciatura a polvere:

- Preciso controllo del processo produttivo, apparecchiature più avanzate e design della cabina all'avanguardia
- Condizioni di applicazione perfette all'interno della cabina e nel pre- e post-ritocco
- Cambio rapido del colore

Your global partner for high quality powder coating

**Gema**

# La perfetta distribuzione dell'aria



## Perfette condizioni di applicazione e cambio rapido del colore

Un flusso dell'aria estremamente uniforme crea le condizioni ideali per il perfetto controllo del processo di applicazione della polvere e per ottenere risultati di rivestimento eccellenti. L'utilizzo di pannelli non conduttivi per le pareti e la pulizia automatica del pavimento evitano l'accumulo di polvere nella cabina. Un operatore può completare il processo di pulizia rapidamente.



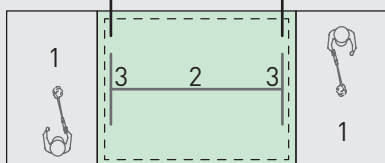
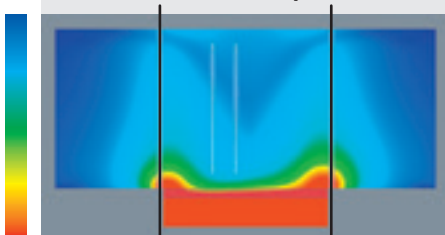
## Tecnologia EquiFlow per una distribuzione intelligente dell'aria

Tre fessure di aspirazione sul fondo creano un flusso d'aria perfettamente equilibrato, che assicura un eccellente contenimento della polvere, mantenendo al contempo una ventilazione delicata nella zona di applicazione manuale.

## Tecnologia EquiFlow

Lo studio dei flussi aerodinamici assicura un'aspirazione omogenea nella zona automatica centrale ed una ventilazione ottimale nelle postazioni di ritocco manuale esterne.

## Fluidodinamica computazionale



## Un moderno sistema di verniciatura a polvere deve raggiungere molti obiettivi contrastanti:

- Creare un ambiente tranquillo e protetto per il processo di applicazione della polvere
- Evitare accumuli di polvere e consentire un cambio colore rapido e senza contaminazioni
- Offrire una forte aspirazione per contenere la polvere e mantenerne la concentrazione entro i limiti di sicurezza

I nuovi sistemi MagicCompact, grazie alla tecnologia brevettata EquiFlow, raggiungono facilmente tutti questi obiettivi. La combinazione perfetta tra il nuovo design della cabina, la migliore tecnologia di pistole elettrostatiche sul mercato ed il flessibile e versatile OptiCenter® supererà le aspettative della clientela più esigente in termini di qualità di applicazione e di velocità del cambio colore.

- 1) Postazioni di ritocco: il 30 % del volume di aspirazione è concentrato in ciascuna delle due zone di ingresso ed uscita della cabina, garantendo un'ottimale condizione di lavoro per gli operatori addetti al ritocco.
- 2) Zona di applicazioni automatiche: il rimanente 40 % del volume di aspirazione è concentrato nella parte dedicata alle pistole automatiche, soluzione che assicura un flusso d'aria verticale ideale per l'applicazione con sistemi automatici.
- 3) La precisa gestione della velocità di aspirazione dell'aria, più elevate nella zona di ingresso della cabina, previene ogni accumulo di polvere nel canale di aspirazione.

# Design compatto, ideale per nuove installazioni e per integrazioni in sistemi esistenti

## Tempi di installazione brevissimi

La maggior parte dei componenti vengono consegnati già preassemblati, cosicché l'installazione è rapida e senza problemi. Grazie ai ridotti tempi di assemblaggio e configurazione il sistema può essere facilmente integrato anche in impianti esistenti.

## Robusto, con bassi costi di manutenzione

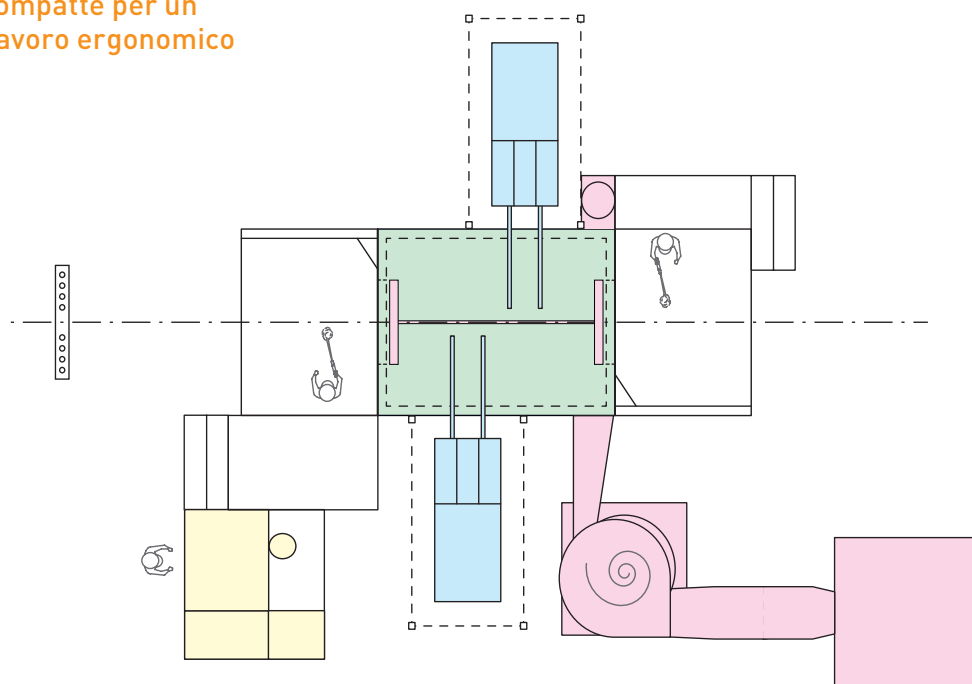
La struttura solida della cabina, senza parti in movimento, assicura un lungo ciclo di vita senza costi di manutenzione. Il pavimento della cabina è facilmente accessibile per la manutenzione ed il controllo.

## Configurazioni semplici e facile da usare

Tutti i componenti del sistema sono collocati nella migliore configurazione possibile, in base alle nostre numerose esperienze in tutto il mondo. Durante il normale funzionamento, nel cambio colore e per la manutenzione, l'operatore può accedere facilmente e velocemente a tutti gli elementi del sistema.



## Dimensioni compatte per un ambiente di lavoro ergonomico





1



2



3



5

4

1

2

1

### Un sandwich innovativo

La cabina MagicCompact EquiFlow è realizzata con una struttura in plastica a sandwich. Ecco perché solo una quantità minima di polvere aderisce alle pareti della cabina. Il pavimento della cabina è dotato di un sistema automatico di pulizia per evitare l'accumulo di polvere.

2

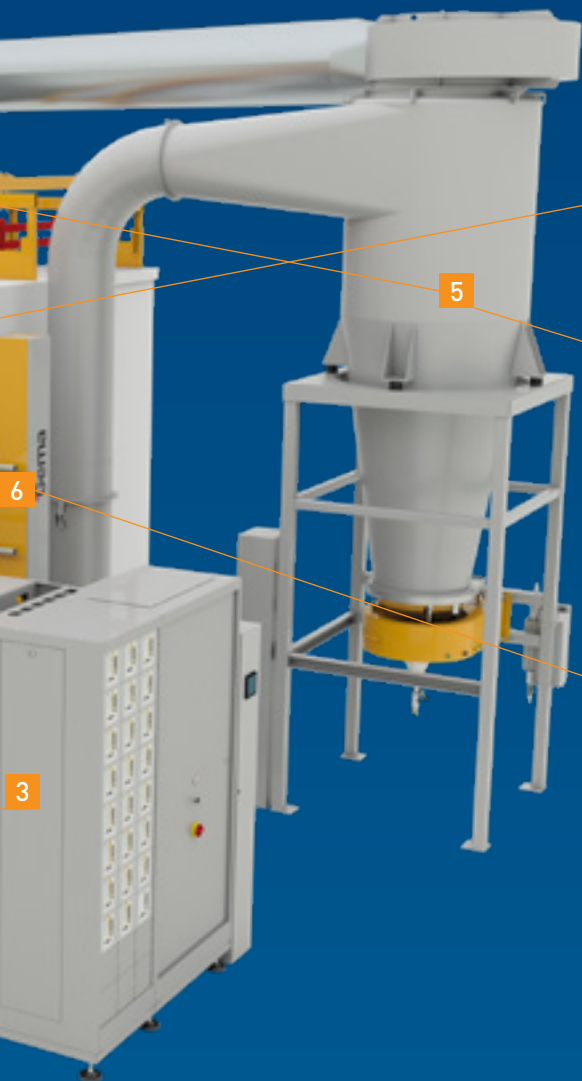
### Qui controllate l'applicazione

Volete risparmiare polvere senza dover rinunciare alla facilità d'uso? Il sistema di controllo centralizzato MagicControl 4.0, permette l'accesso, in qualsiasi momento a tutti i parametri del processo di applicazione.

3

### Il segreto di tutto? Saper trattare la polvere!

Il circuito di recupero, il sistema di erogazione e quello di alimentazione, sono stati espressamente progettati per garantire un flusso ottimale della polvere senza deterioramenti della granulometria. Tutti i componenti del sistema, come il Centro Polvere OptiCenter, gli iniettori, le setacciatrici e le pompe di trasferimento della polvere concorrono al raggiungimento di questo obiettivo.



4

#### Il cuore della verniciatura a polvere

Alta efficienza di trasferimento, applicazione uniforme della polvere e penetrazione perfetta in qualunque tipo di pezzo: le pistole automatiche OptiGun® sono il cuore del processo di verniciatura. La semplicità di pulizia e il basso consumo di pezzi di ricambio costituiscono ulteriori punti di forza di queste pistole. Il design ergonomico ed il peso contenuto della OptiSelect® permettono di ridurre sensibilmente la fatica nella verniciatura manuale.

5

#### Un recupero ottimale

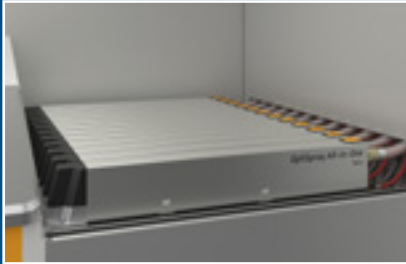
I nostri cicloni hanno una efficienza di separazione elevatissima. Questo permette di ridurre al minimo le perdite di polvere nel circuito di recupero. La grande potenza d'aspirazione ed efficienza di separazione dei nostri filtri finali consentono di mantenere un ambiente di lavoro pulito e di preservare al meglio la salute degli operatori.

6

#### Verniciatura in ogni direzione

Una distribuzione uniforme dello spessore di polvere è la condizione per ottenere grande qualità e basso consumo di polvere. I reciprocatori ed assi coprono tutti i tipi di movimento. Esigenze speciali per gli assi orizzontali o verticali, inseguimento o rotazione? Abbiamo la soluzione adatta per tutte le vostre esigenze.

# OptiCenter: pulizia rapida ed elevati risultati di verniciatura



## Efficiente gestione delle polveri

OptiSpeeder è il cuore di questo nuovo centro polveri. Questo innovativo serbatoio esclude completamente la perdita di polveri per fluidificazione. Il circuito completamente chiuso della polvere viene gestito con grande precisione ed in modo totalmente automatico, consentendo un consumo di polvere estremamente ridotto e straordinari risultati di verniciatura.

## Migliore qualità di verniciatura

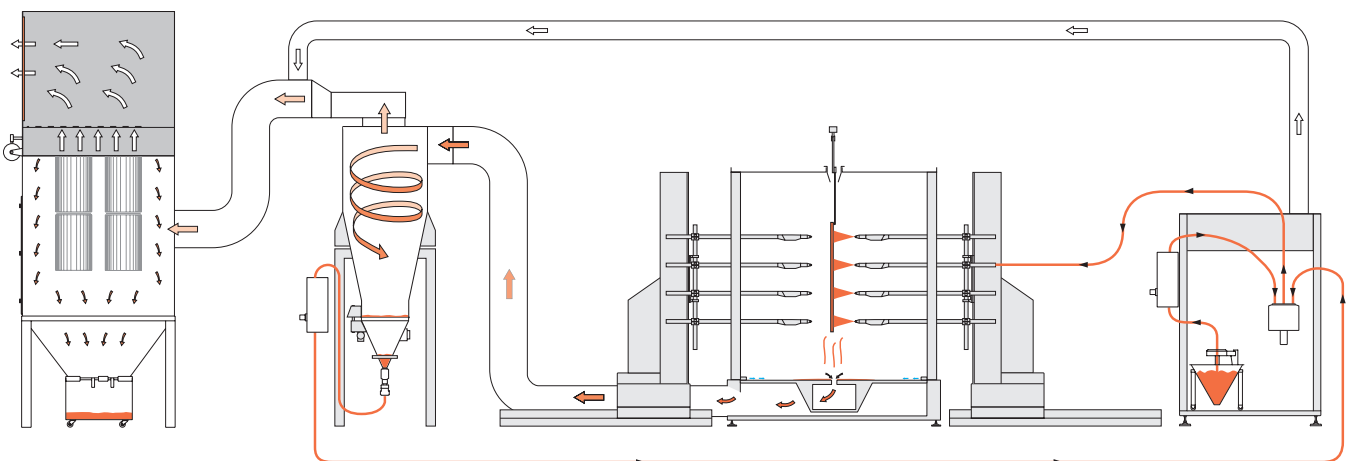
OptiSpeeder è equipaggiato con un sistema di alimentazione automatico della polvere fresca, controllato da un misuratore di livello che assicura una costante quantità di polvere nel serbatoio. I condotti di alimentazione dell'OptiSpeeder, significativamente più corti rispetto ai tradizionali Powder Center, generano un flusso più omogeneo della polvere, ottimizzandone l'efficienza di trasferimento.

## Cambio colore automatico

I sistemi di cambio rapido del colore della Gema sono progettati in un'ottica di compattezza e di economicità di gestione. Questo perché tutti i sistemi possono essere puliti efficacemente e facilmente. Nessuna macchina di pulizia è necessaria e l'intera procedura è eseguita da un solo operatore.



## Circuito polvere sigillato ed efficiente





# Il cuore del processo di verniciatura

## OptiGun - disegnata per cambi di colore rapidissimi

La pistola automatica OptiGun è compatta e di facile manutenzione. Al cambio colore la pistola si pulisce automaticamente grazie al soffiaggio esterno. Gli ugelli si smontano in un attimo, sono facili da pulire e contengono pochissimi pezzi soggetti ad usura.

## Controllo remoto sulla pistola manuale OptiSelect

Tenete d'occhio solo il pezzo da verniciare! Con i comandi integrati sul retro della pistola manuale OptiSelect, selezionate il programma ottimale e la giusta quantità di polvere, anche quando il modulo di controllo è lontano.

## OptiStar® - Tutti i parametri sotto controllo

Con i moduli di controllo OptiStar e MagicControl avete tutti i parametri di applicazione sotto controllo. Simboli chiari, programmazione semplice e riproducibilità dei vostri risultati migliorano la qualità di verniciatura in modo tangibile.



## La tecnologia di applicazione più avanzata

Le pistole abbinata ai moduli di controllo digitali OptiStar, consentono di ottenere con semplicità risultati qualitativi eccellenti.

- Efficienza di trasferimento perfetta, grazie alla cascata integrata da 100 kV
- Spessori applicati più uniformi, grazie alla erogazione e al caricamento costanti della polvere
- Tecnologia Digital Valve Control (DVC), per un controllo più preciso della portata di polvere
- Per l'applicazione di polveri particolarmente difficili, incluse quelle metallizzate, la funzione Precise Charge Control (PCC) permette una più precisa ed accurata regolazione della corrente generata al di sotto dei 10  $\mu$ A
- Assicura un facile accesso ai programmi di rivestimento preimpostati e personalizzati
- Bassi costi di manutenzione grazie al consumo ridotto di ricambi

## SuperCorona

L'anello SuperCorona neutralizza gli ioni liberi in eccesso e riduce l'effetto buccia d'arancia anche con elevati spessori di polvere. Può essere montato inseguito, anche in presenza di prolunghe.



OptiGun GA04

## Gema Switzerland

### Your global partner for high quality powder coating

Mettiamo a vostra disposizione oltre 50 anni di esperienza nell'applicazione elettrostatica a polvere. Dalla semplice applicazione manuale fino ai sistemi automatici più complessi, offriamo sempre la soluzione ideale per soddisfare le esigenze e le necessità dei nostri clienti, in tutto il mondo, in qualunque settore. La nostra rete globale di assistenza tecnica garantisce un supporto professionale ovunque.

Gema appartiene al gruppo Graco Inc. Siamo specializzati nel proteggere e rendere più belli i prodotti dei nostri clienti. I nostri ricercatori sono costantemente impegnati nel creare le tecnologie, i processi ed i materiali che rappresenteranno i nuovi standard di mercato.



#### Gema Europe Srl

Via Goldoni, 29 | 20090 Trezzano s/N | Italy  
T +39 02 48 400 486



Gema Switzerland GmbH si riserva il diritto d'apportare modifiche tecniche senza darne preavviso. Le illustrazioni contenute in questo prospetto possono contenere equipaggiamenti opzionale e non necessariamente mostrano configurazione standard. EquiFlow, Gema, MagicCompact, MagicControl, MagicCylinder, OptiCenter, OptiFlex, OptiFlex Pro, OptiFlow, OptiGun, OptiSelect, OptiSpeeder, OptiStar, OptiStar All-in-One, GemaConnect e PowerBoost sono marchi registrati della Gema Switzerland GmbH.

#### Gema Switzerland GmbH

Sommeraustrasse 5 | 9200 Gossau | Switzerland  
T +41 71 313 83 00 | [www.gemapowdercoating.com](http://www.gemapowdercoating.com)

