

# OptiCenter® OC07

Il centro polveri con tecnologia SIT (Smart Inline Technology)



## Cambio rapido del colore e flusso della polvere omogeneo

Il sistema di gestione della polvere dell'OptiCenter OC07 unisce lo stato dell'arte delle pompe di applicazione OptiSpray con l'alimentazione automatica della polvere fresca.

Il nuovo sistema consente un cambio colore ancora più rapido e pulito, con una elevata qualità applicativa e un significativo risparmio di polvere.

Your global partner for high quality powder coating

 **Gema**

# Risultati di verniciatura eccellenti e minimo consumo della polvere

## Cambio colore flessibile ed efficiente



OptiSpeeder con OptiSpray AP01

Il cuore dell'OptiCenter è ancora una volta il suo serbatoio, dotato di una ottimale fluidificazione della polvere. Il nuovo OptiSpeeder ha una grande apertura inclinata, che consente un facile accesso all'interno del contenitore della polvere.

I condotti di aspirazione ridotti generano un flusso della polvere omogeneo con risultati di verniciatura ottimali!

Il circuito chiuso della polvere è controllato in modo completamente automatico e garantisce un ambiente di lavoro pulito ed una maggiore efficienza.



L'OptiSpeeder è equipaggiato con un sistema di alimentazione automatico della polvere fresca, controllato da un misuratore di livello che assicura una costante quantità di polvere nel serbatoio.

Il passaggio tra l'utilizzo della polvere fresca e quella di recupero è totalmente automatizzato, così come le operazioni di pulizia.



Serbatoio OptiSpeeder

## Semplice pulizia del sistema

Con la gestione completamente automatica del serbatoio e di tutti i componenti del circuito della polvere, si ottiene la massima efficienza di pulizia! L'utilizzatore può inoltre impostare il tipo di pulizia più adatto alle proprie necessità:

- **Quality Mode:** programma di pulizia particolarmente intensivo per colori contrastanti
- **Fast Mode:** programma di pulizia rapido per cambi colore tra tinte simili
- **Custom Mode:** le impostazioni di pulizia vengono definite dall'utente

# Costante erogazione della polvere

## Erogazione costante per lunghi periodi di utilizzo

Le pompe di applicazione OptiSpray, integrate direttamente nell'OptiSpeeder, sono state espressamente progettate per il cambio rapido del colore.

La Smart Inline Technology (SIT) e l'esclusivo design a camera singola, assicurano un flusso della polvere omogeneo e preciso per lunghi periodi di tempo, la qualità della verniciatura è così sempre elevata in qualsiasi condizione di utilizzo.

La precisa e costante erogazione delle pompe OptiSpray aumenta l'efficienza di trasferimento delle pistole e riduce di conseguenza i consumi della polvere.

La pulizia della pompa, dei tubi di aspirazione e della pistola è gestita completamente in automatico dall'OptiCenter.



Pompa di applicazione OptiSpray AP01



## OptiStar® 4.0: Ergonomico e potente

Il quadro di comando OptiStar è la chiave per ottenere risultati di verniciatura precisi e riproducibili. L'unità di controllo è integrata nel quadro dell'OptiCenter e permette un controllo preciso dell'applicazione.

- Funzione Digital Valve Control (DVC) per regolazioni pneumatiche precise e sempre ripetibili
- Funzione Precise Charge Control (PCC) per un ottimale controllo della corrente erogata al di sotto dei 0-10  $\mu\text{A}$ , perfetto per evitare il sovraccarico di polveri particolarmente sensibili
- Interfaccia chiara e intuitiva per una semplice programmazione dei parametri applicativi: tensione, corrente ed erogazione polvere
- Tre programmi preimpostati (pezzi piatti, alta penetrazione e riverniciatura)
- Possibilità di memorizzare fino a 250 programmi applicativi
- Funzione di calibrazione della portata di polvere, per avere una erogazione identica per tutte le pistole
- Sistema di comunicazione CAN-Bus per la comunicazione con sistemi di controllo centralizzato



# Innovativo ed intuitivo



Sistema di controllo polvere OptiControl

## Facilità di funzionamento e programmazione

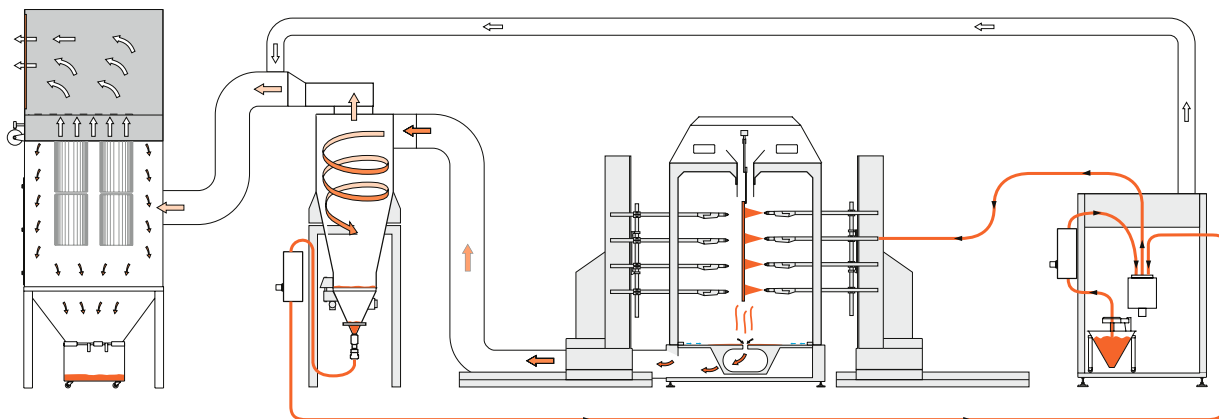
L'operatività con l'OptiCenter è particolarmente intuitiva e semplice grazie al modulo OptiControl con display touch da 7".

Le principali caratteristiche del modulo OptiControl sono:

- Interfaccia utente chiara: funzionamento semplice del processo di rivestimento e del cambio colore.
- Modalità di recupero della polvere: gestione automatica, programmabile, del passaggio dalla polvere fresca a quella di recupero.
- Controllo del consumo minimo di polvere fresca: aumento della qualità di verniciatura durante l'utilizzo della polvere di recupero, attraverso l'alimentazione controllata di polvere fresca.
- Selezione delle modalità di pulizia: programma Qualità per una pulizia profonda, programma Veloce per una pulizia rapida e programma Personalizzato definito dall'utilizzatore in base alle proprie esigenze.

## Circuito polvere sigillato ed efficiente

Il circuito della polvere garantisce una continua ed uniforme alimentazione della polvere con una minima usura dei componenti. L'OptiCenter, le pompe di applicazione e il sistema di recupero sono tutti componenti perfettamente integrati che garantiscono perfette condizioni di lavoro. Con l'alimentazione della polvere fresca e le soluzioni per la setacciatura è possibile soddisfare tutte le aspettative di verniciatura, anche le più esigenti.



# Design compatto e flessibile

## Semplice integrazione in qualsiasi lay-out

Le possibilità di utilizzo dell'OptiCenter sono molteplici. A seconda delle esigenze, può essere fornito stand-alone o abbinato al controllo della cabina di verniciatura, delle pistole e dei reciprocatori. OptiCenter ha una struttura particolarmente compatta ed i moduli di controllo possono essere disposti senza problemi sul lato destro o sinistro, risparmiando spazio ed ottenendo soluzioni ergonomicamente ottima.

## Gestione ottimale della polvere di recupero

Il sistema di trasporto della polvere recuperata è basato sulla collaudata pompa polvere OptiFeed. Questa pompa ad alto volume, funzionante con pochissima aria compressa, convoglia delicatamente la polvere all'OptiSpeeder. La pompa OptiFeed non ha parti meccaniche in movimento, pertanto richiede una manutenzione minima.



OptiCenter OC07

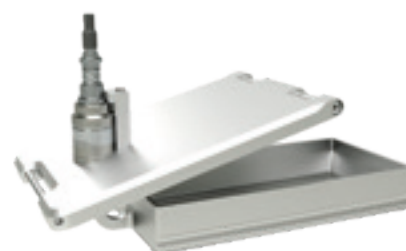


Pompa polvere OptiFeed

## Configurabile per ogni necessità

OptiCenter è estremamente versatile e si può configurare secondo le esigenze del cliente. La lista dei componenti opzionali comprende, tra gli altri:

- Setaccio ad ultrasuoni US07: La particolare costruzione del setaccio permette di massimizzare le vibrazioni generate dagli ultrasuoni, assicurando altissime prestazioni di setacciatura.
- Serbatoio polvere e sistemi di alimentazione:
  - Cono porta sacchetto (standard)
  - Cono con sistema di pesatura per la misurazione del consumo di polvere: la polvere fresca nel cono viene pesata e il valore è trasferito nel sistema di gestione dei lotti del MagicControl 4.0.
  - Base vibrante per scatola della polvere
  - Serbatoio OptiSpeeder (da 50 l/100 l)
- Alimentazione esterna di polvere fresca con la serie OptiFeed FPS



Setaccio ad ultrasuoni US07





1



2



3



1

4

2

3

1

### OptiCenter OC07

#### Risultati di verniciatura eccellenti

- Tubi di pescaggio polvere di lunghezza ridotta
- Controllo del livello di polvere
- Alimentazione continua di polvere fresca e di recupero
- Setaccio ad ultrasuoni integrato

#### Cambio rapido del colore

- Circuito polvere sigillato
- Processo di pulizia semi-automatico
- Passaggio automatico dall'utilizzo della polvere fresca a quella di recupero

#### Design Compatto

- Controllo della polvere e dell'elettrostatica
- Configurazione versatile e flessibile

#### Interfaccia ergonomica ed intuitiva

#### Facilità di manutenzione

2

### OptiSpeeder

- Serbatoio polvere sigillato
- Facile accesso all'interno del contenitore della polvere
- Due versioni: fino a 24 pistole e fino a 36 pistole
- Controllo programmabile del livello polvere

#### Pulizia

- Pulizia automatica del serbatoio polvere
- Pulizia automatica dei condotti di aspirazione, dei tubi polvere e delle pistole
- Pulizia automatica delle pompe della polvere fresca e di recupero

3

### Vano porta pompe

- Integrazione salvaspazio delle pompe OptiSpray per un facile accesso e manutenzione
- Tubi di aspirazioni ridotti, per una rapida reazione ai controlli
- Controllo elettronico integrato
- Chiusura protettiva in metallo
- Costruzione semplice, concepita per prevenire ogni accumulo di polvere
- Completamente assemblato, pronto all'uso



4

### OptiControl

- Tempo di passaggio dall'utilizzo della polvere fresca a quella di recupero programmabile
- Controllo del consumo minimo di polvere fresca
- Programmi di pulizia: Qualità, Veloce e Personalizzato

5

### OptiSpray AP01

- Innovativo design a camera singola
- Circuito di erogazione lineare Smart Inline Technology (SIT)
- Diagnostica automatica delle parti di usura
- Design compatto per un'integrazione ottimale
- Risultati applicativi eccellenti e costanti per lunghi intervalli di funzionamento
- Fino al 15 % di riduzione dei consumi di polvere
- Cambio colore automatizzato
- Semplice manutenzione

6

### OptiStar 4.0

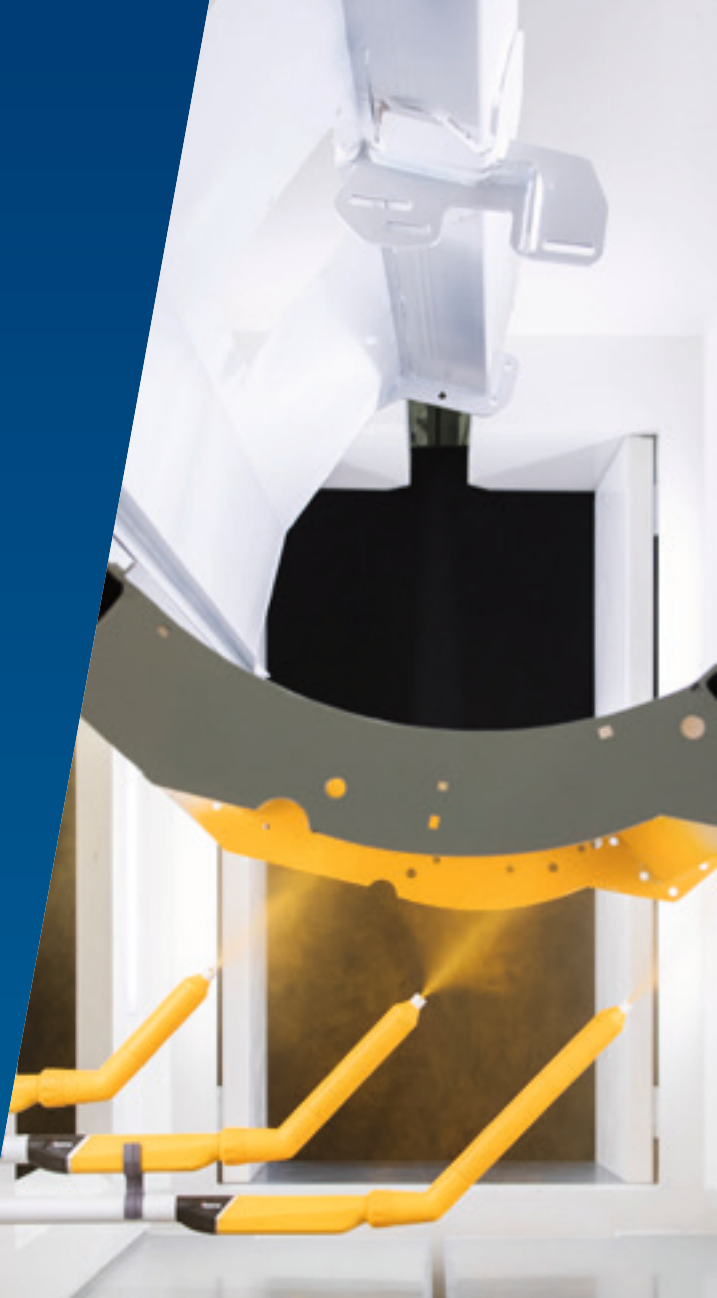
- Interfaccia chiara e intuitiva
- Semplice programmazione dei parametri applicativi: tensione, corrente ed erogazione polvere
- Impostazione dei volumi di polvere semplice e ripetibile
- Funzione Precise Charge Control (PCC) per una precisa ed accurata regolazione della corrente generate al di sotto dei 10 µA
- Sistema CAN-Bus per la gestione via PLC
- Design robusto e resistente

## Gema Switzerland

### Your global partner for high quality powder coating

Mettiamo a vostra disposizione oltre 50 anni di esperienza nell'applicazione elettrostatica a polvere. Dalla semplice applicazione manuale fino ai sistemi automatici più complessi, offriamo sempre la soluzione ideale per soddisfare le esigenze e le necessità dei nostri clienti, in tutto il mondo, in qualunque settore. La nostra rete globale di assistenza tecnica garantisce un supporto professionale ovunque.

Gema appartiene al gruppo Graco Inc. Siamo specializzati nel proteggere e rendere più belli i prodotti dei nostri clienti. I nostri ricercatori sono costantemente impegnati nel creare le tecnologie, i processi ed i materiali che rappresenteranno i nuovi standard di mercato.



#### Gema Europe Srl

Via Goldoni, 29 | 20090 Trezzano s/N | Italy  
T +39 02 48 400 486



Gema Switzerland GmbH si riserva il diritto d'apportare modifiche tecniche senza darne preavviso. Le illustrazioni contenute in questo prospetto possono contenere equipaggiamenti opzionale e non necessariamente mostrano configurazione standard. EquiFlow, Gema, MagicCompact, MagicControl, MagicCylinder, OptiCenter, OptiFlex, OptiFlex Pro, OptiFlow, OptiGun, OptiSelect, OptiSpeeder, OptiStar, OptiStar All-in-One, GemaConnect e PowerBoost sono marchi registrati della Gema Switzerland GmbH.

#### Gema Switzerland GmbH

Sommeraustrasse 5 | 9200 Gossau | Switzerland  
T +41 71 313 83 00 | [www.gemapowdercoating.com](http://www.gemapowdercoating.com)

