

OptiCenter® OC08

インジェクター用途に適したクリーンで効率的かつ
最適な塗装性能



容易な色替えと低い運用コスト

OptiCenter OC08 塗料マネージメントセンターと OptiFlow インジェクター技術の使用により、迅速な色替え、安定した品質の塗装、そして点検と保守の容易さによるクリーンな作業環境を維持することができます。

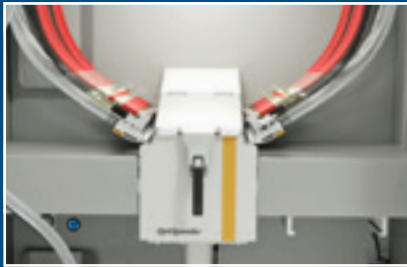
シンプルなシステムは直感的に使用できます。

Your global partner for high quality powder coating

Gema

すぐれた品質の塗装と最小限の塗料消費量

効率的で柔軟な色替え



OptiFlow IG07を組み込んだ OptiSpeeder

OptiCenter の最大の特徴は粉体塗料の流動化し最適な状態に調整する OptiSpeeder 塗料ホッパーです。新しい OptiSpeeder は、大きく傾斜した開口部から塗料容器の内部の状態を素早く簡単に確認することができます。均一な粉体流と最良の仕上がりの塗装を得るために吸引距離は短く設計しています。

閉じた粉体回路で完全に自動的に監視され制御された粉体は、クリーンな作業環境と目に見えるほど高い効率を保証します。

OptiSpeeder は、常に使用可能な粉体量を保証する粉体レベル検出機能と自動新粉供給機能を備えています。

新粉供給モードから回収操作モードおよび洗浄モードへの切り替えは完全に自動で行われます。



塗料ホッパー OptiSpeeder

個別洗浄効率

塗料ホッパーとすべての塗料搬送部品の完全な自動洗浄機能が、最高度の洗浄効率を達成します。

洗浄モードは、ユーザーが個別に設定できます。

- Quality Mode: 対比色や最高度の洗浄時に使用するクリーニングプログラム
- Fast Mode: 同系色の色替え時の洗浄に使用するクイッククリーニングプログラム
- Custom Mode: ユーザ固有の色替えプログラム

安定した性能と低摩耗

信頼性の高い粉体流を実現する一体型カートリッジ設計

OptiSpeeder は OptiFlow インジェクターを組み込んでいます。新世代型 OptiFlow インジェクターは、塗着効率を向上し摩耗を最小化するためにベルヌーイの定理を応用しています。

Gema が採用する独自のインライン設計により、塗料は、塗料ホッパーから粉体塗装ガンへと一定の速度で塗料に優しく搬送されます。その結果、塗料は最適な状態が維持され、摩耗も最小限に抑えられます。

インジェクターノズルと搬送インサートが組み込まれた革新的な部品カートリッジひとつを交換するだけで、インジェクターの性能は最適な状態を維持することができます。

部品数を減らしたシームレス設計のインジェクターにより、色替え時間を短縮しました。

ワンステップで塗料ホースとカートリッジを簡単に取り外せる「プラグ&コンベイ」機構が色替えと洗浄に要する時間を確実に短縮します。



Plug & Convey

OptiStar® 4.0: 人間工学的な設計と強力さ

OptiStar ガンコントローラは、正確で安定した塗装の鍵です。OptiCenterの制御キャビネットに組み込まれた制御ユニットが、粉体塗装を正確に制御します。

- 安定性と再現性のある粉体吐出を実現するデジタルバルブ制御 (DVC) 技術
- 精密荷電制御モード (PCC) は、アンペア数範囲 (0~10 μ A) が最小の場合でも最高の精度で電流を調整し、繊細な塗料が過剰に帯電することを防ぎます。
- 直感的に使用できるディスプレイからアクセス可能な塗装パラメータ: 高電圧、スプレー電流、粉体吐出量、全空気量
- 3 種類の標準プログラム (平坦部品、プロファイル、再塗装)
- ディスプレイから 250 種類のカスタマイズプログラムをいつでも呼び出し可能
- すべての自動ガンに対応する粉体吐出量調整
- 高水準プラント制御システムに CAN-Bus 技術を統合



直感的なトレンド設定



塗料マネジメント制御ユニット
OptiControl CM40

簡単な操作でプログラム可能

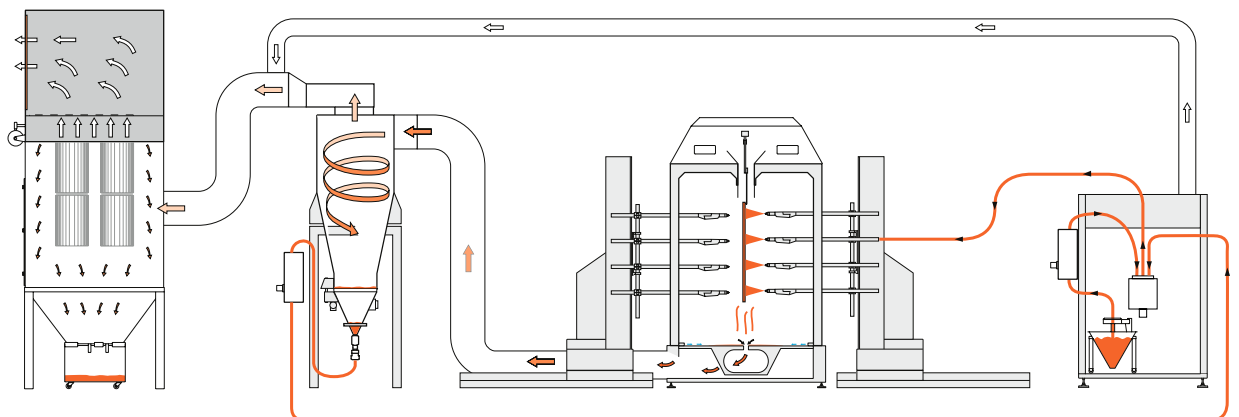
内臓の OptiCenter 制御ユニットは、7インチタッチスクリーンを使用して直感的に操作できます。

OptiControl 制御ユニットには以下の特長があります。

- わかりやすいユーザーインターフェース： 塗装および色替え工程時の簡単な操作
- 塗装工程： フレッシュパウダーから回収操作までの自動およびプログラム可能な切り替え時間
- 新粉の消費量を最小限に抑える制御
- クリーニングプログラムの選択： ディープクリーニング用の品質モード、クイッククリーニング用の高速モード、ユーザ固有の色替えプログラム用のカスタムモード

閉回路と効率的な粉体回路

粉体回路は、部品の摩耗や損傷を最低限に抑えながら、連続して安定した粉体供給を保証します。 OptiCenter、インジェクター、塗料搬送ポンプ、回収システムの理想的な組み合わせが完璧な動作条件を実現します。 新粉供給とフルイを使用するソリューションにより、求められる最も高い品質要件を満たすことができます。



柔軟な設計と構成

柔軟なデザイン

OptiCenter はさまざまな塗装に対応します。要件に応じて、単体の製品として、あるいはガン、軸、ブース制御を備えた完全なシステムの一部として組み込むことができます。

特にコンパクトに設計されている OptiCenter は、左右を問わず柔軟な配置で制御することができます。スペースを節約できるのはもちろんのこと、人間工学的にも最適なソリューションを得ることができます。



OptiCenter OC08

塗料に優しい回収

塗料回収システムは、機能が実証された Gema の OptiFeed 塗料搬送ポンプを使用しています。塗料にやさしいポンプが塗料を OptiSpeeder へと搬送します。可動部品の排除により OptiFeed ポンプのメンテナンスは最小限ですみます。

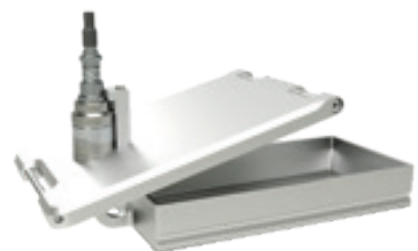


塗料搬送ポンプ OptiFeed

様々な構成

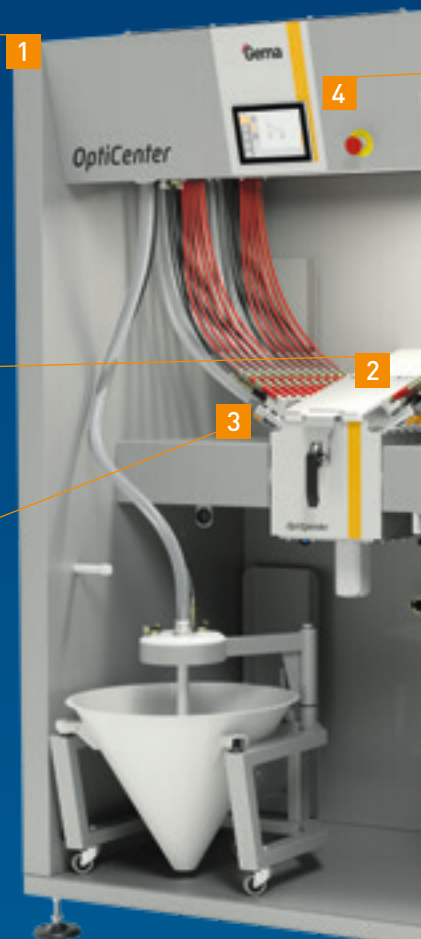
OptiCenter は、お客様の要件に応じて柔軟に構成できます。以下のような機器を使用した構成が可能です。

- 超音波フレイインサート US07: 固定されていないフレイ面が、超音波フレイカップリングのエネルギー損失を防ぎ、フレイの効率性能を高めます。
- 内臓型新粉供給のバリエーション:
 - コーン (標準)
 - 粉体消費量測定用計量システム付きコーン: コーン内の新鮮なパウダーは計量され、MagicControl 4.0のバッチ管理システムで処理されます。
 - 塗料ボックス用振動テーブル
 - 塗料ホッパー (容量50リットル/100リットル)
- OptiFeed FPS シリーズによる外部(ドラム缶等)からの新粉塗料供給



超音波フレイインサート US07





1

OptiCenter OC08

優れた塗装品質

- 短い吸引距離
- 粉体レベル検出
- 新粉と回収粉を定期的に混合
- 超音波フルイソリューション内臓

迅速な色替え

- 閉鎖式粉体回路
- 全自動洗浄プロセス
- 新粉運用から回収粉運用への全自動切り替え

コンパクトな設計

- 静電気 + 塗料マネージメント
- 柔軟で幅広い構成に対応

人間工学的で直感的なインターフ

ェースと簡単なメンテナンス

2

OptiSpeeder

- 閉鎖式塗料ホッパー
- アクセスが容易な塗料ホッパー
- バージョン: 24/36 組み込みインジェクター
- 一定の粉体レベル

洗浄

- 塗料ホッパーの自動洗浄
- 吸引管、塗料ホース、ガンの自動洗浄
- 新粉用および回収粉用ポンプとホースの自動洗浄

3

コンパクトな統合

- 塗料ホッパーに組み込まれたインジェクター
- 短い吸引距離によりガンのオン/オフ切り替え時の応答時間を短縮
- 迅速に運用開始可能な組み立て済みシステム



4

OptiControl

- フレッシュパウダーから回収操作までのプログラム可能な切り替え時間
- 新粉の消費量を最小限に抑える制御
- クリーニング・プログラム：品質、高速、カスタムモード

5

OptiFlow IG07

- 安定した粉体吐出を実現する革新的な単一部品カートリッジ設計
- 均一な膜厚を実現する一定した粉体流量
- 最大300g/分の粉体吐出量
- ホースの長さや直径は未定
- インラインカートリッジ設計による色替えの最適化
- 迅速な洗浄とメンテナンスを可能にする「プラグ&コンペア」機能
- 既存の塗装システムへの容易な統合

6

OptiStar 4.0

- 直感的なインターフェイス
- 高電圧、電流、粉体吐出のプログラミングが容易
- 正確で再現性のある粉体吐出設定
- Precise Charge Control「PCC」により、10 μ A 未満でも0.5 μ A 単位で精密に電流を制御
- 優れた制御システムによる通信のためのCAN-Bus
- 堅牢で頑丈な設計

Gema Switzerland

Your global partner for high quality powder coating

50年以上にわたって得られた当社の静電パウダーコーティングの経験と専門知識をご利用ください。シンプルなハンドガンによる塗装から完全な自動塗装まで、当社は世界中の工業塗装の幅広い分野において、あらゆる要望に、最適なソリューションを提供してきております。また、当社のグローバルなネットワークサービスが、いつでもどこでもプロフェッショナルなサービスをご提供いたします。

Gemaはグラコ社のグループ企業の一つです。当社の目標は魅力的で長持ちする製品を開発しながら、お客様の生産性を高めるための支援をすることです。当社のエキスパートは表面処理業界における新たなスタンダードを日々作り続けております。



製品に対するお問い合わせ先



〒224-0025 横浜市都筑区早渕1-27-12

TEL: 045-593-7335 / FAX: 045-593-7336

ゲマ事業部

gemapowdercoating.com/jp/



Gema Switzerland GmbH は、通知なく技術的な変更を加える権利を留保します。パンフレットのイラストには、特別なオプションが記載されている場合があり、必ずしもスタンダード・バージョンに対応していません。

EquiFlow、Gema、MagicCompact、MagicControl、MagicCylinder、OptiCenter、OptiFlex、OptiFlex Pro、OptiFlow、OptiGun、OptiSelect、OptiSpeeder、OptiStar、OptiStar All-in-One、GemaConnect および PowerBoost は Gema Switzerland GmbH の商標です。

Gema Switzerland GmbH

Sommerraustrasse 5 | 9200 Gossau | Switzerland
T +41 71 313 83 00 | www.gemapowdercoating.com

Gema