

Synchronisationsachse (YT05)

Synchronisierte Achsenlösungen für mehr Produktivität

Die Hochleistungs-Horizontalachse YT05 ist speziell für anspruchsvolle automatische Pulverbeschichtungen wie Hohlraum-, Räder- und Gehäusebeschichtung konzipiert. Die Achse erfüllt höchste Anforderungen an Dynamik und Stabilität und ist damit die optimale Lösung für Anwender, die eine präzise synchronisierte Achsenbewegung zur Produktverfolgung mit dem Förderer benötigen, um eine maximale Auftragszeit durch die Pulverpistolen auf das Objekt zu erreichen.

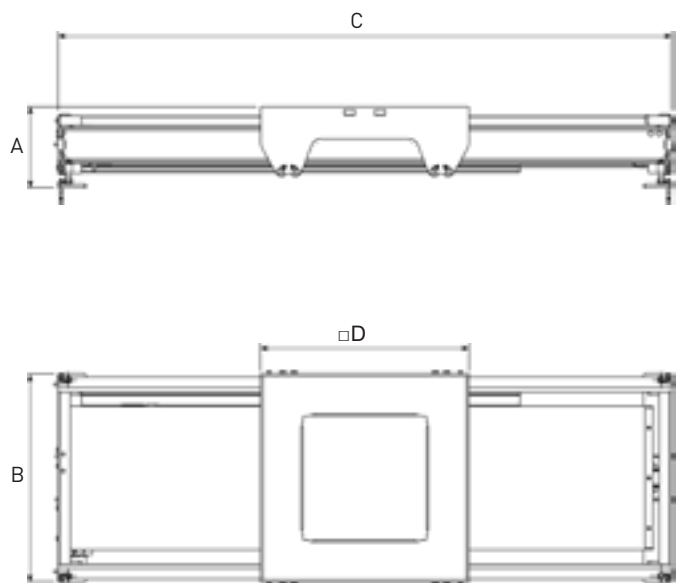
Hauptmerkmale:

- Direkt mit dem Teileförderer synchronisierte Achsenbewegung bis zu einer Geschwindigkeit von 7 m/min
- Präzise und stabile Achsenbewegung für eine genaue Positionierung der Pistole bei hohen Fördergeschwindigkeiten
- Gesamtstabilität für hohe Zuladung der zugehörigen Komponenten und flexible Pistolenbewegung
- Robustes Design und verschleissarme Konstruktion
- Direkter Zugang für einfache Inspektion und Wartung
- Individuelle Hublängen verfügbar

Kundenvorteile:

- Ermöglicht eine maximale konturnahe Beschichtung, erhöht die Produktivität und reduziert die Prozesszeiten, selbst bei hohen Fördergeschwindigkeiten
- Eine Beschichtungslösung für komplexe Teilegeometrien oder grosse Teile, bei denen längere Beschichtungskontaktzeiten erforderlich sind
- Präzise Bewegung und Positionierung der Pulverpistolen für optimalen Auftrag, verbesserte Qualität und reproduzierbare Beschichtungsergebnisse
- Vollständig integrierte Prozesslösung, die die Beschichtung mit der Teileförderbewegung synchronisiert
- Flexible Konfiguration der zugehörigen Komponenten ermöglicht eine auf den Prozess zugeschnittene Lösung
- Wartungsarmes Design mit einfachem Zugang für Inspektionen

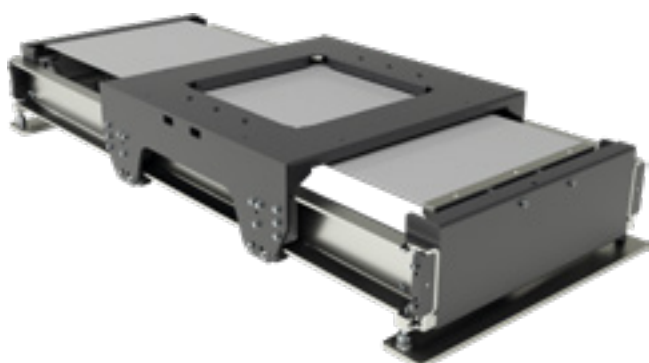




Technische Daten

Synchronisationsachse	YTO5
Hubgeschwindigkeit	0,01 – 0,6 m/s
Beschleunigung	0,1 – 2,0 m/s ²
Hub*	Min. 400 mm – Max. 1400 mm <i>Erhältlich in 50 mm Abstufungen</i>
Höhe (A)	290 ⁺³⁰ ₀ mm
Breite (B)	750 mm
Länge min. / max. (C)	1210 / 2210 mm
Wagen (□D)	750 mm
Positionserfassung	Inkrementalgeber
Spannung	230 VAC, 50 / 60 Hz
Temperaturbereich	10 °C – +40 °C / 32 °F – +104 °F
Antrieb	Asynchron-Drehstrom-Motor
Zulassung	CE II 3 D Ex tc IIIC T160 °C (Zone 22)
Leistung	0,5 kW

*Kundenspezifische Hublängen verfügbar



Zugehörige Systemkomponenten:

- Vertikalachsen Typ ZAxx
- Stationärständer ZS04
- MagicControl 4.0 Systemsteuerung
- OptiGun GA04-X Automatikpistole

Gema Switzerland behält sich technische Änderungen ohne Vorankündigung vor!

Gema Switzerland GmbH

Sommeraustrasse 5 | 9200 Gossau | Switzerland
T +41 71 313 83 00 | www.gemapowdercoating.com

