

OptiControl ICS08/09

Controllo filtro finale e Sistema di monitoraggio

L'armadio di controllo OptiControl (tipo ICS08 e 09) contiene i componenti per il funzionamento e il monitoraggio del filtro finale. Un sistema ridondante di trasmettitori di pressione è integrato per soddisfare pienamente i requisiti di sicurezza richiesti dalle direttive EN16985 e ATEX. Il sistema di filtraggio viene completamente gestito tramite l'unità di controllo principale MagicControl 4.0.

Benefici del cliente:

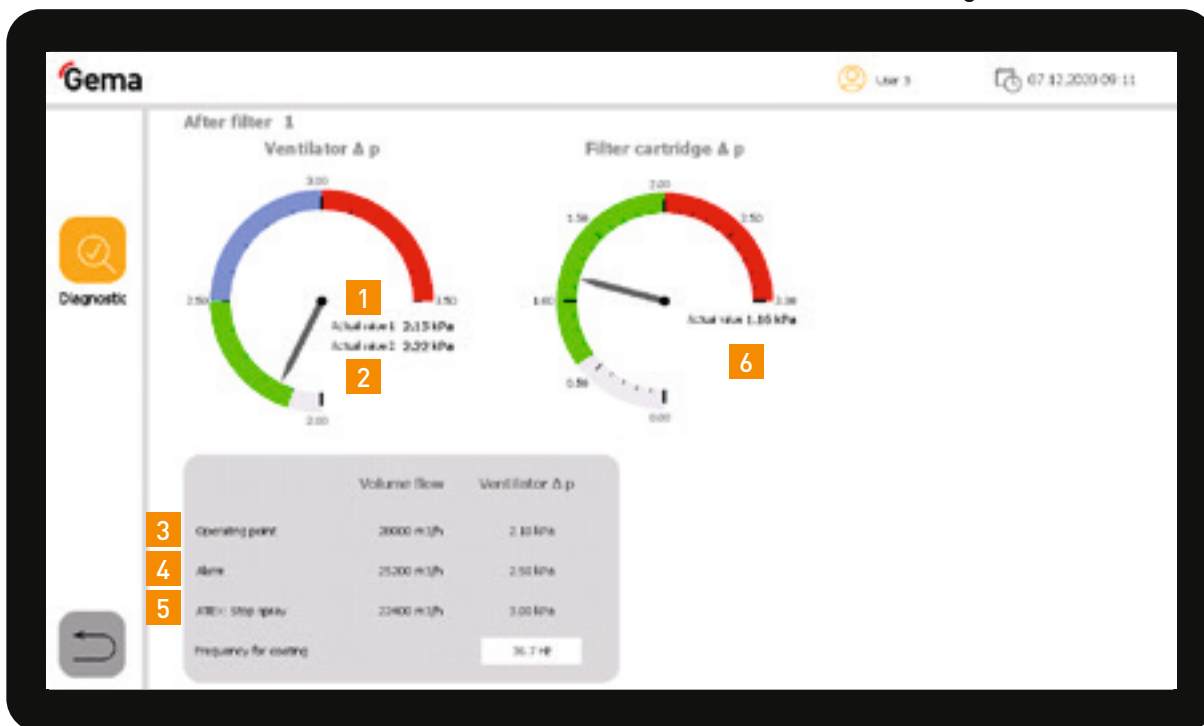
- Procedura automatica di pulizia controllata dal monitoraggio della resistenza della cartuccia filtrante e con conseguente prolungamento della durata della cartuccia e riduzione del consumo di aria compressa.
- Visualizzazione di tutti i parametri su MagicControl 4.0
- Monitoraggio continuo dei parametri del filtro e funzione di allarme per una migliore stabilità di funzionamento e condizioni di processo costanti. Lettura storica della pressione registrata per l'analisi dei dati a lungo termine.



Caratteristiche armadio di controllo:

ICS08	ICS09
Controllo filtro finale con Star Delta Starter.	Controllo filtro finale con convertitore d frequenze.
La pulizia della cartuccia si attiva automaticamente se questa resistenza supera la rispettiva soglia.	
Visualizzazione dello stato della ventola e della cartuccia del filtro su MagicControl 4.0.	
Per motivi di sicurezza, il flusso d'aria che attraversa il ventilatore, viene monitorato in modo ridondante, tenendo conto delle seguenti condizioni: <ul style="list-style-type: none">▪ Flusso volumetrico di funzionamento del sistema richiesto▪ Riduzione del volume di aspirazione (messaggio di allarme)▪ Portata critica (come da direttive ATEX la spruzzatura viene fermata)	
Adeguate all'altitudine e alla temperatura media del sito di installazione.	
Piena conformità alle direttive EN16985 e ATEX	

Visualizzazione dello stato del ventilatore e del sistema di filtrazione sul MagicControl 4.0



Lo stato di funzionamento in tempo reale del ventilatore e delle cartucce filtro viene continuamente visualizzato.

Δp del ventilatore

Il corretto e sufficiente volume di aspirazione della cabina di verniciatura è definito dal Δp del ventilatore: Un aumento della pressione indica un minore flusso d'aria. Per rispettare le norme di sicurezza (ATEX), il processo di verniciatura a polvere viene eseguito alla portata d'aria minima consentita. La misurazione della pressione differenziale è ridondante. I parametri per il corretto funzionamento del filtro vengono calcolati automaticamente.

- 1 Valore reale: visualizzazione (grafica e in cifre) della pressione differenziale rilevata al momento della misurazione
- 2 Ridondante: Visualizzazione (cifre) della pressione differenziale ridondante attualmente misurata
- 3 Punto di funzionamento: calcolato automaticamente in base al luogo di installazione
- 4 Allarme: il valore calcolato automaticamente indica un volume di aspirazione inferiore, il processo di verniciatura non è interrotto, ma appare un messaggio di allarme
- 5 ATEX Stop spray: arresto immediato del processo di verniciatura a questo valore calcolato automaticamente

Cartuccia del filtro Δp

La condizione delle cartucce è definita dalla pressione *cartuccia del filtro Δp* , che corrisponde alla resistenza del filtro. La pulizia viene attivata automaticamente di conseguenza.

- 6 Valore reale: Visualizzazione (grafico e cifre) della resistenza di filtro attualmente misurata